



Több mint csupán ivarzás- megfigyelés

Ivarzás-megfigyelés az egészségi állapot
folyamatos figyelésével



Nedap ivarzás-
megfigyelés



Vital
element
for
growth



Pontos ivarzás-megfigyelés az egészségi állapot folyamatos figyelésével

Hatékony gazdálkodás és eredményesség: ezek a sikeres tehenészet alapjai. Számos gazdálkodó érzi szükségét annak, hogy fejlessze a gazdaságot és a termelést egyre inkább fenntarthatóvá tegye. Az állatok életidejének és a tejtermelés fokozásának érdekében szeretnék az egyedek mozgását nyomon követni, és ha kell, megelőző kezelésben részesíteni őket. Az egyedek termékenységére, egészségére és jóllétére összpontosítva jelentősen növelhetők a gazdaság bevételei. A Nedap pont azt kínálja, amire ehhez szükség van: a Nedap ivarzás-megfigyelő rendszert az egészségi állapot monitorozásával együtt.

Az állatok egészsége és jólléte szoros összefüggésben áll termékenységi és laktációs eredményeikkel. Így egy olyan berendezés, amely az ivarzás jelei mellett képes az egyedek egészségi állapotát is figyelni, magas hozzáadott értéket tud előállítani a gazdaság számára. A Nedap ivarzás-megfigyelő rendszer a beleépített egészségi állapot monitorozással észreveszi az ivarzó vagy a valószínűleg beteg egyedek eltérő mozgását vagy viselkedését 7/24 órában. A rendszer automatikusan küldi a pontos információkat az ivarzó egyedekről, és azokról, amelyek alaposabb orvosi vizsgálatot igényelnek.

Így az Ön kezében van az irányítás. Pont megfelelő időben tudja inszeminálni a teheneket és gyorsan be tud avatkozni, amennyiben egészséggel kapcsolatos probléma gyanúja merül fel. Ezzel a legjobb teljesítményt tudja kihozni az állatokból.

Nedap ivarzás-megfigyelő rendszer: nyakra és lábra erősíthető Laktivátor



A Nedap ivarzás-megfigyelő rendszer előnyei



Nagyon pontos ivarzás-megfigyelés 7/24 órában



Legalább 90%-os észlelési arány



Azonosítás akár 2 km-es körzetben



7/24 órában folyamatosan figyel az esetleges egészséggel kapcsolatos problémákat



Több lehetőség a telepírányítás hatékonyságának fokozására



Nyakra vagy lábra erősíthető változat



Opcionális egyedazonosítás a telepírányítási rendszerekhez (ISO)



Jobban ellenőrizhető egészségi állapot, jobban irányítható szaporodás biológia: gyors megtérülési idő



Több mint csupán ivarzás-megfigyelés

A Nedap berendezések teljes rendszerét kínálja a megbízható ivarzás-megfigyeléshez és ezzel együtt az egészségi állapot folyamatos figyeléséhez. A rendszer az állatok viselkedését és mozgását 7/24 órában monitorozza, és azonnal figyelmeztet, ha egy állatra oda kell figyelni – akár azért, mert ivarzik, hogy Ön meg tudja őt termékenyíteni a legmegfelelőbb időben; akár azért, mert valószínűleg beteg –, vagy pedig az állatok kezelésében felmerülő problémára hívja fel a figyelmet. Az Ön kezében van az irányítás, így a megfelelő időben és módon tudja kezelni állatait. Időt takaríthat meg, és biztos lehet abban, hogy az összes egyedből a lehető legjobb eredményt sikerül kihozni. A nyakra, illetve lábra szerelhető Laktívátor különböző funkciókkal rendelkezik a pontos ivarzás-megfigyelés mellett. Bármire is legyen szüksége az egyedek monitorozásához, a Nedap a legfejlettebb technológiát kínálja az eredményes működéshez.

Nedap nyakra erősíthető Laktívátor



1 Valós idejű ivarzás-megfigyelés

Szimatolás és az áll megtámasztása (a nyaknak azok a mozgásai, amelyek ivarzásra utalnak) – ezeket a mozdulatokat jól érzékeli a nyakra erősíthető Laktívátor. Az adatok a mozgásokkal egy időben hozzáférhetőek: az istállóban lévő antennával akár 150 méteres, a legelőn lévő antennával kb.: 2 km-es körön belül (az adott helyi körülményektől függően).

2 Takarmányfelvétel monitorozás

A takarmányfelvétel monitorozás azt az időt figyeli, amit az állat egy nap a takarmányfelvétellel tölt. A rendszer folyamatosan figyeli ezeket a nyakmozgásokat. Emiatt a takarmányfelvétel monitorozás csak a nyakra szerelhető Laktívátorral lehetséges. Bármilyen változás a tehen takarmányfelvételében annak a jele lehet, hogy valamilyen egészségügyi probléma van vele. Ha ezek után gyorsan meg tudjuk vizsgálni a tehenet és kezdődő betegség esetén időben be tudunk avatkozni, ezzel megakadályozhatjuk a tejhozam csökkenését, és megtakaríthatjuk az orvosi kezelés vagy a selejtezés költségeit. Arra is használható, hogy jobban figyelemmel tudjuk kísérni a tehenet az ellés nehéz időszakában, amikor a megváltozott környezet, táplálkozás, energia-háztartás és a stressz miatt jobban ki vannak téve különböző betegségek támadásainak.

3 Figyelmeztetés, nem megfelelő illeszkedés esetén

A megfelelő módon felhelyezett nyakra erősített Laktívátor, segít abban, hogy minél pontosabb mérési eredményeket kapjunk és a beazonosítás minél hatékonyabban működjön. A nyakra erősített Laktívátor automatikus vészjelzést bocsát ki, ha rosszul van felerősítve vagy használat közben rossz helyzetbe kerül. Ha csak kis mértékben mozdul el a nyakon, a mérést a szoftver automatikusan kiigazítja.

4 ISO azonosítás (opcionális)

Egy megbízható, kiváló teljesítményt nyújtó azonosító rendszer a fejéssel, abrakadagolással, válogatással stb. kapcsolatos telepírányítási rendszerekhez. Optimális azonosítás, ami mindig működik – még akkor is, ha lemerül az akkumulátor.

Nedap lábra erősíthető Laktívátor



1 Valós idejű ivarzás-megfigyelés

A Nedap lábra erősíthető Laktívátor pontosan beazonosítja azokat a lábmozgásokat, amelyek az ivarzó tehenre jellemzőek. Éjszaka is. Az adatok a mozgásokkal egy időben hozzáférhetőek: az istállóban lévő antennával akár 150 méteres, a legelőn lévő antennával kb.: 2 km-es körön belül (az adott helyi körülményektől függően).

2 Állás és fekvés monitorozás

Egy tehen ugyanazokat a viselkedési és mozgási mintákat mutatja minden egyes nap. Az állás és fekvés monitorozás öt különböző viselkedésmintát figyel: a járással, az állással és a fekvéssel eltöltött időt, a felállások és a megtett lépések számát méri minden nap. A rendszer a nap 24 órájában figyeli ezeket a viselkedésmintákat, és riasztást ad le, ha változás történik ezekben az előző napok átlagához képest, például hirtelen lecsökken a lépések száma, több időt áll egyhelyben a tehen, vagy ritkábban kel föl. Ezek jelei lehetnek annak, hogy a szóban forgó tehennek valami baj van. A rendszeres monitorozás lehetővé teszi, hogy gyorsan be tudjunk avatkozni, amint betegség gyanúja merül föl, ezzel megakadályozva a tejhozam csökkenését, és megtakarítva az orvosi kezelés vagy a selejtezés költségeit. Arra is használható, hogy jobban figyelemmel tudjuk kísérni a tehenet az ellés nehéz időszakában, amikor a megváltozott környezet, táplálkozás, energia-háztartás és a stressz miatt jobban ki vannak téve különböző betegségek támadásainak. A Nedap lábra erősíthető Laktívátor ezeket a viselkedési mintákat bizonyos lábmozgások alapján figyeli. Emiatt az állás és fekvés monitorozás csak a lábra szerelhető Laktívátorral lehetséges.

3 Figyelmeztetés, nem megfelelő illeszkedés esetén

Ha a lábra erősített Laktívátor helytelenül van felerősítve, a rendszer automatikus vészjelzést bocsát ki.

4 ISO azonosítás (opcionális)

Egy megbízható, kiváló teljesítményt nyújtó azonosító rendszer a fejéssel, abrakadagolással, válogatással stb. kapcsolatos telepírányítási rendszerekhez. Optimális azonosítás, ami mindig működik – még akkor is, ha lemerül az akkumulátor.

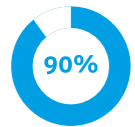


Nagyobb haszon a Nedap ivarzás-megfigyelő rendszerrel



Nagyon pontos ivarzás-megfigyelés 7/24 órában

A tehenek kb. 60%-a mutat ivarzási jeleket éjszaka. Nagy az esélye, hogy ezeket a jeleket Ön nem veszi észre, vagy nem tud rájuk időben reagálni. A Nedap valós idejű ivarzás-megfigyelővel a nap 24 órájában észlelni tudja ezeket a jeleket az istálló teljes területén, és a legoptimálisabb időben inszeminálhatja az állatokat. Ennek eredményeképpen le tudja csökkenteni a spermaindexet, a költségeket, és a két ellés közötti időszakot. A Nedap ivarzás-megfigyelő rendszerrel az összes ivarzó állat láthatóvá válik az Ön számára. Mindig és mindenhol.



Legalább 90%-os észlelési arány

Folyamatos és pontos ivarzás-megfigyelés. A rendszer segítségével a nehezen észrevehető és a szinte láthatatlan ivarzási jeleket is észlelni lehet. A lábra és a nyakra szerelhető Laktivátor egyformán megbízható észlelési arányokat mutat. Az adatokat a Laktivátor 24 órán keresztül tárolja, így nem veszik el az információ még akkor sem, ha az állat hosszabb ideig az antenna hatósugarán kívül tartózkodik. Amint a Laktivátor újra kapcsolatba lép a rendszerrel, az elmúlt 24 óra adatai belekerülnek. Így Ön pontosan tudni fogja, az adott időben éppen mely állatok ivarzanak.



Akár 2000 méteres körzetben érzékel

A Nedap ivarzás-megfigyelő rendszer a tehenek ivarzását és egészségi állapotát nagy távolságokból is érzékeli. Az istállóban lévő antenna 150 átmérőjű körben érzékel, mind a nyakra, mind pedig a lábra szerelhető Laktivátor esetében. A legelőn felszerelt érzékelő nagy hatótávolságú antenna 2000 méter átmérőben fogja a jeleket, az adott helyi körülményektől függően. A nagy hatótávolságú érzékelés különösen fontos, ha Ön fejőrobotokat használ. Többé nem szükséges, hogy az állatok a fejőrobothoz jöjjenek, hiszen minden időben az Ön keze ügyében vannak a friss információk. A Nedap ivarzás-megfigyelő rendszert használhatja külön üszőtelepen is. Kísérje figyelemmel az összes ivarzó állatot, bárhol is vannak!



7/24 órában folyamatosan figyeli az esetleges egészséggel kapcsolatos problémákat

Az állatok automatikus nyomon követésének technológiája ugrásszerűen fejlődik. Ez nagyon jó hír, hiszen ez a technológia segít abban, hogy a tehenészet összes állatának a teljesítménye növekedjen. Abban is segít a gazdaságnak, hogy a működésüket fenntarthatóbbá tegyék, az állatok életciklusát meghosszabbítva. A Nedap Laktivátor lábra erősíthető változata állás és fekvés monitorozásra, nyakra erősíthető változata a takarmányfelvétel monitorozásra alkalmas. Mindkettő jól mutatja az adott állat egészségét és jóllétét. Figyelje folyamatosan az állatait és részesítse kezelésben azokat, amelyeknek erre szüksége van, az állomány méretétől függetlenül. A Nedap ivarzás-megfigyelő technológia a beleépített egészségi állapot monitorozással együtt pontos információkat ad a termékenységi, egészségi és jólléti állapotról már a korai szakaszban, hogy hatékonyan be lehessen avatkozni.



Több lehetőség a telepírányítás hatékonyságának fokozására

A takarmányfelvétel monitorozással és az Állás és fekvés monitorozással megfigyelt viselkedési minták utalhatnak az egyedek nem megfelelő egészségi állapotára. Az egész állomány vagy akár egyes termelési csoportok viselkedését is nyomon lehet követni és elemezni lehet a rendszer használatával. Az információk segítségével meg tudjuk állapítani, hogy az állat tartásának, elhelyezésének, problémája miatt (például a túlzsúfoltság, a napirend hiánya, a takarmány összetétele vagy az elhelyezés miatt) nem optimális a teljesítmény. A gazdaságirányításban vagy a tehenek elhelyezésében, tartási körülményeiben bevezetett változások az egész állomány szintjén javíthatják a termékenységet vagy a tejhozamot.

„A Nedap ivarzás-megfigyelő észleli azokat az ivarzásokat is, amelyeket mi nem veszünk észre.”

Matthijs Meijer



„A Nedap ivarzás-megfigyelő rendszer jobb vemhesülési eredményekhez segít, és nagyobb belelátást ad az állatok egészségi állapotába.”

Henk és Alida Udink





Nyakra vagy lábra erősíthető változat

A Nedap ivarzás-megfigyelő Laktivátor a beleépített egészségi állapot monitorozással egyrészt lábra, másrészt pedig nyakra erősíthető változatban létezik. Ön azt a fajtát választhatja, amelyik a gazdasága számára megfelelőbb. Az ivarzás-megfigyelés mindkét fajtája egyformán megbízható. A hatékony akkumulátor-használatnak köszönhetően mindkét fajta Laktivátor átlagosan 10 évig működik.

- A lábra erősíthető Laktivátor (Állás és fekvés monitorozással) könnyen fel- és leszerelhető, a szabadalmaztatott lábszíjnak köszönhetően.
- A nyakra erősíthető Laktivátor (Takarmányfelvétel monitorozással) optimális alakja és súlya a megfelelő helyzetben tartja azt, a tehén nyakának alsó részén. A Nedap gallér a Laktivátort szorosan a helyén tartja, meggátolva, hogy elcsavarodjon.



Opcionális ISO azonosítás a telepirányítási rendszerekhez

Mind a nyakra, mind pedig a lábra szerelhető Laktivátor összeköthető a Nedap ISO azonosító technológiával: egy megbízható, kiváló teljesítményt nyújtó azonosító rendszer a fejéssel, abrakadagolással, válogatással stb. kapcsolatos telepirányítási rendszerekhez. Optimális azonosítás, ami mindig működik – még akkor is, ha lemerül az akkumulátor.



Jobban ellenőrizhető egészségi állapot, jobban irányítható szaporodásbiológia: gyors megtérülési idő

A Nedap ivarzás-megfigyelés a beleépített egészségi állapot monitorozással pontosan azt az információt adja, amelyre szüksége van ahhoz, hogy Ön minden egyes állatnál elérje és fenntartsa az optimális teljesítményt. Az optimális inszeminálási idő pontos meghatározása hatékonyabb termékenyítést eredményez: kevesebb inszeminálást, alacsonyabb spermaköltségeket, rövidebb két ellés közötti időt, optimalizált tejhozamot és magasabb bevételeket. A takarmány felvételi vagy az állás-fekvés szokások megváltozása esetén leadott figyelmeztetés lehetővé teszi, hogy időben beavatkozzunk, amennyiben egészséggel kapcsolatos probléma gyanúja merül fel. Ezzel megakadályozhatjuk, hogy leessen a tejhozam és megtakaríthatjuk az orvosi és a selejtezési költségeket. A Nedap ivarzás-megfigyelési rendszer már rövid idő alatt megnöveli a gazdaság bevételeit, és hosszú távon folytatja ezt.



Egy példa a gyors megtérülési időre

A Nedap ivarzás-megfigyelő rendszer lehetővé teszi, hogy minden egyes állatból a lehető legjobb teljesítményt hozzuk ki. A nagyobb hozam és a megnövekedett bevételek rövid idő alatt megtérítik a befektetést. Természetesen a bevételek és a megtérülési idő függ a piaci körülményektől, valamint az Ön gazdaságának a kiinduló állapotától is. Mindenesetre szemléltetésképpen nézzünk egy példát a megtérülési időre.

Vegyük az alábbi példát:

- Tejhasznú szarvasmarha telep 120 tehénrel.
- Naponta átlag €2 bevétel tehemenként, ha csökken a két ellés közötti idő.*
- Átlagos, €40/adag spermaár.

A Nedap ivarzás-megfigyelő rendszer megtérülési ideje

KÖLTSÉGEK

- Egy 120 tehénes gazdaság számára a Nedap ivarzás-megfigyelési rendszer beszerzési költsége **€ 15,500**

BEVÉTELEK

- Ebben a gazdaságban a két ellés közötti időt sikerül lerövidíteni 400-ról 385 napra. A két ellés közötti idő lecsökkentésével keletkezett haszon: $(400-385) \times €2 \times 120 =$ **€ 3,600 évente**
- A spermaindex 2,5-ről 2,2-re esik. A hatékonyabb termékenyítésekből származó megtakarítás: $(120 \times 2,5 \times €40) - (120 \times 2,2 \times €40) =$ **€ 1,440 évente**
- A Nedap ivarzás-megfigyelési rendszer használatából származó bevétel: **€ 5,040 évente**

MEGTÉRÜLÉSI IDŐ

Beszerzési költség /
éves bevétel: €15500 / €5040

3 évente

Kérjük, vegye figyelembe: ebben a szemléltető példában nincsenek be kalkulálva olyan költség-megtakarítások, mint a munkaerő költség, az üszők hamarabbi tenyésztésbe állítása, és az állatorvosi költségek.

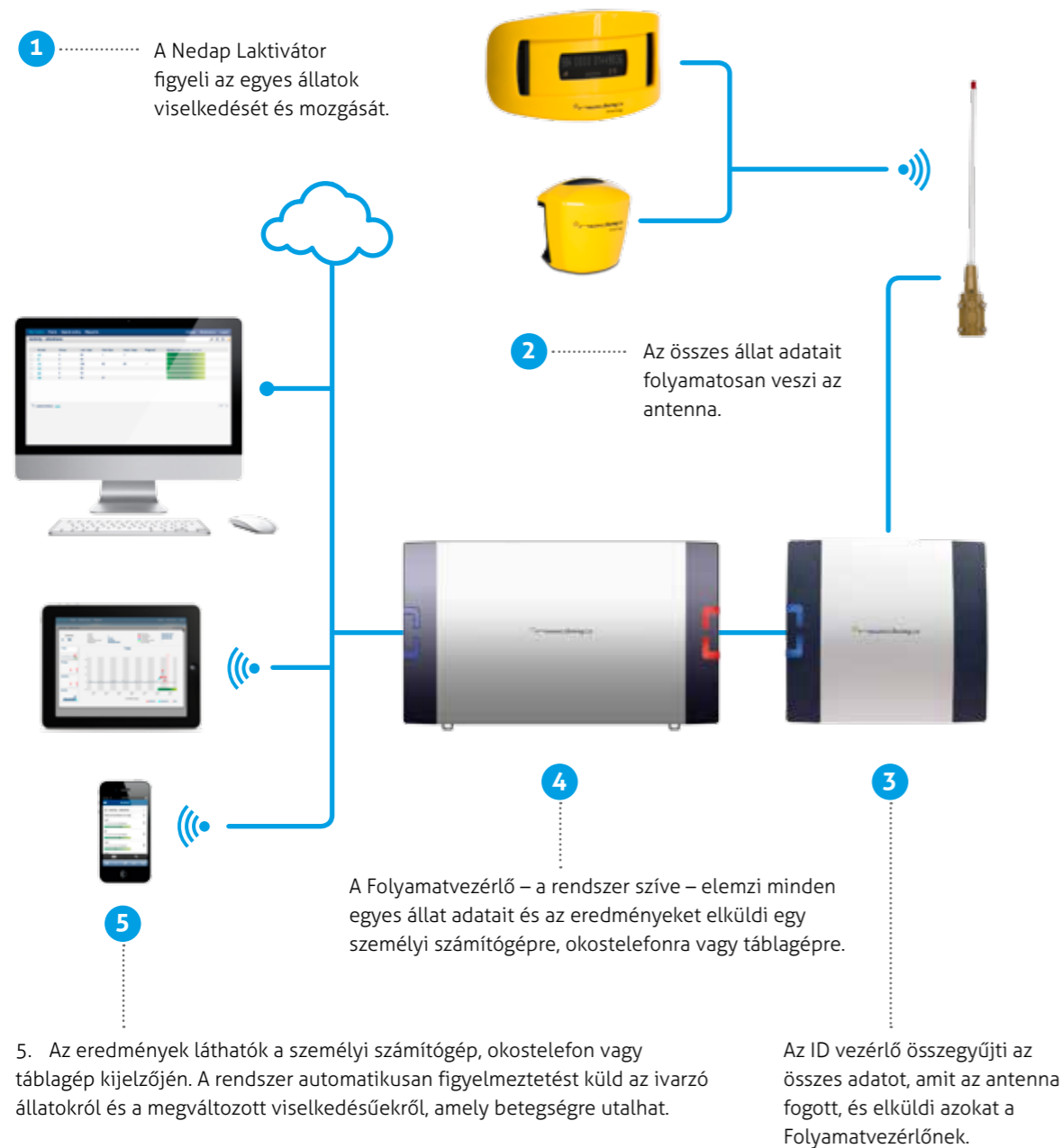
*Egy átlagos európai gazdaságot véve alapul, ahol a vemhességek közötti idő lerövidülése naponta tehemenként €1-€3 bevételt jelent.



Többféle választási lehetőség a Nedappal

A mi ivarzás-megfigyelési technológiánkat a Nedap Műszaki Platform irányítja. Ez a platform egy rugalmas és bővíthető bázis a tejtermelő gazdaságok automatizálásához, ami az egyedek elektronikus beazonosításán alapszik. Az egyedekről való személyre szabott gondoskodás és teljesítmény/egészség monitorozás mindig lehetséges marad, függetlenül az állatok számától. Így Ön kifejezetten azokkal az állatokkal tud foglalkozni, amelyeknek szüksége van rá.



Hogyan működik a Nedap ivarzás-megfigyelő rendszer?





Választási lehetőségek

A Nedap ivarzás-megfigyelő rendszer úgy konfigurálható, hogy minden időben az Ön igényeihez igazodjon. A Nedap különféle antenna és Laktívátor lehetőségeket kínál.

Nedap antenna

| Antenna: valós idejű ivarzás-megfigyelés | Nagy hatótávolságú antenna: valós idejű ivarzás-megfigyelés |
|---|---|
|  |  |
| Adatátvitel 150 méteres átmérőben az istállóban. | Adatátvitel kb. 2000 méter átmérőben a legelőn, a helyi körülményektől függően. |

Nedap Laktívátor

| Lábra erősíthető Laktívátor | Nyakra erősíthető Laktívátor |
|---|--|
|  |  |
| <ul style="list-style-type: none"> - Valós idejű ivarzás-megfigyelés - Állás és fekvés monitorozás - Opcionális ISO azonosítás | <ul style="list-style-type: none"> - Valós idejű ivarzás-megfigyelés - Takarmány felvétel monitorozás - Opcionális ISO azonosítás |

A rendszer tulajdonságai

Bővíthető

Szeretné bővíteni a gazdaságot, nagyobb állományt és több istállót szeretne valamikor a jövőben majd? Ez nem probléma a Nedap műszaki platformmal. A rendszert bármilyen méretű gazdasághoz igazítani lehet plusz Laktívátorok és esetleg egy antenna hozzáadásával, kevés plusz költséggel. Az alap platform bármilyen bővítésre, bármilyen méretű gazdasághoz alkalmas.

Rugalmas

A tejtermelő tehenészetekhez gyártott Nedap Technikai Platform többféle alkalmazást tud irányítani, úgymint ivarzás-megfigyelés, válogatás, abrakadagolás és tejtermelés, egyetlen folyamatirányítóból. A rendszer rugalmas, az Ön igényei szerint konfigurálható. Ha az ivarzás-megfigyelésen kívül más alkalmazásokat is a rendszerhez szeretne adni a jövőben, az alap rendszer már készen lesz hozzá. Egy kevés plusz befektetéssel ki tudja bővíteni.

Centralizált szoftver

Az ivarzás-megfigyelés összes szoftvere a folyamatirányítón fut – a rendszer szívéen –, helyben az Ön gazdaságában. Nem kell installálnia semmilyen szoftvert a személyi számítógépén, táblagépén vagy okostelefonján. Egyedül csak egy böngészőre van szüksége.

Mobil alkalmazások

Szeretne bárholonnan és bármikor rálátni, mi történik az istállóban? Nem probléma. A platformot gyorsan és könnyen össze tudja kötni mobil eszközökkel, úgymint táblagépekkel és okostelefonokkal.

Linking to software packages

A Nedap Műszaki Platform – és így a Nedap ivarzás-megfigyelés is – összeköthető gyakorlatilag bármilyen telepírányítási programmal a Taurus-on, a Nedap szerveren vagy egy linken keresztül. Így egyetlen programmal az egész gazdaságot minden időben irányítani tudja.



Hogyan működik a rendszer?



Nedap ivarzás-megfigyelés 4 lépésben

- 

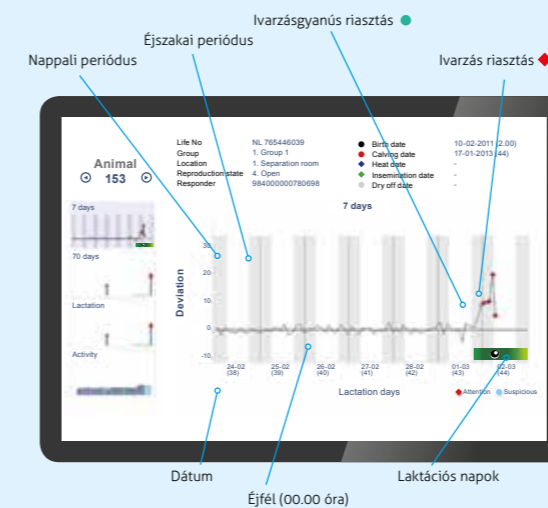
A Nedap Laktivátor pontosan észleli az ivarzást vagy az esetleges egészséggel kapcsolatos problémákat.
- 

Az antenna folyamatosan kapja az adatokat minden egyedről, nagy hatótávolságból.
- 

A rendszer figyelmeztetést ad le jelentősen megnövekedett aktivitás esetén, ami ivarzást jelent, vagy megváltozott viselkedés esetén, ami betegségre utalhat.
- 

Megnézheti az ivarzó és a nagyobb odafigyelést igénylő állatok adatait a személyi számítógépén, a táblagépen, vagy az okostelefonján.

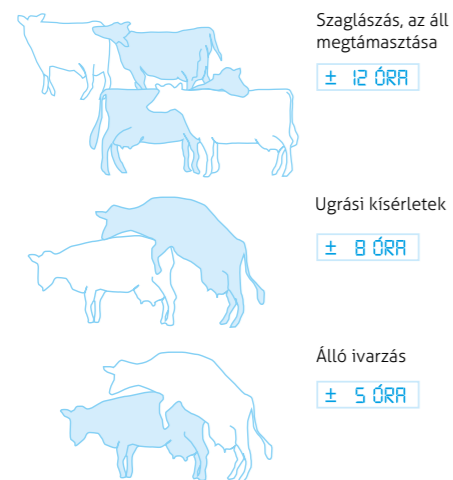
A Nedap ivarzás-megfigyelés alapjai



Mérések, riasztások és naplózás.

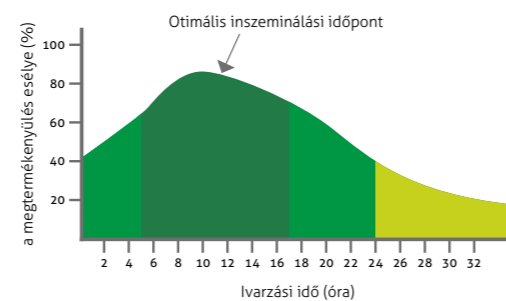
- Figyeli minden egyes tehén viselkedését és (nyak- és láb-) mozgását. Az ivarzással kapcsolatos mozgásokat kétóránként beviszi a rendszerbe. Az esetleges betegségre utaló viselkedést tizenöt percnél hosszabb időre ki hagyja a rendszerbe.
- A feljegyzett mozgásokat és viselkedést összehasonlítja az előtte való napokban mért adatokkal.
- Jelentős különbség van a feljegyzett viselkedésben és mozgásban (megemelkedett vagy lecsökkent) a különböző időszakokban? Különböző szinteken adhat ki riasztást a rendszer:
 - Gyanítható ivarzási jelek riasztás
 - Ivarzási jelek riasztás az optimális inszeminálási időpontjával
 - Lecsökkent takarmány felvétel riasztás
 - Csökkent aktivitás riasztás
 - Csökkent járással töltött idő riasztás
 - Csökkent fekvéssel töltött idő riasztás
 - Megnövekedett állással töltött idő riasztás
 - Kevesebb felállás riasztás

A tehén ivarzási ciklusa



A termékenyítés optimális időpontja

Általánosságban elmondható, hogy a legjobb időpont a tehén inszeminálására rögtön az első riasztás után van. A megtermékenyülés esélye ilyenkor a legnagyobb.

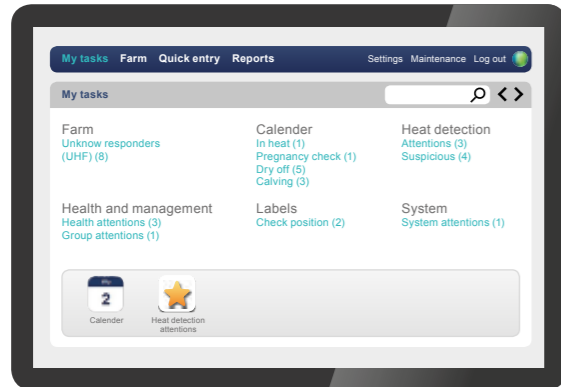


Az átlagos tejelő tehén viselkedési mintája:

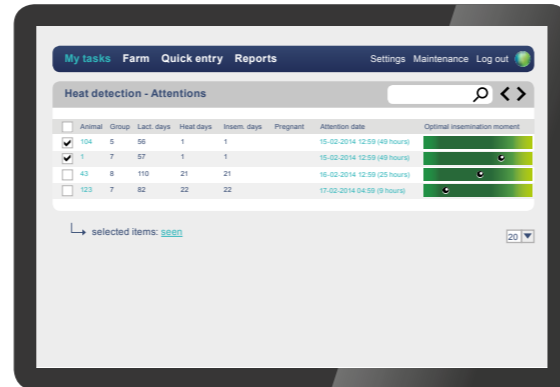
| Tevékenység | Átlag |
|---|-----------|
| Takarmány felvételi idő | 3-5 óra |
| Takarmány felvételek száma | 9-14 |
| Fekvés/pihenés | 12-14 óra |
| Fekvési időszakok és felállások száma naponta | 11 |
| Megtett lépések naponta | 2500-3000 |

A Nedap ivarzás-megfigyelő rendszer egészség monitorozási funkciója kimutatja a tehén viselkedésében bekövetkezett változásokat. A változások esetleges betegségre vagy annak kockázatára utalhatnak. Gyors beavatkozással: az állat orvosi vizsgálatával és kezelésével, vagy pedig a telepírányításban bevezetett változásokkal megelőzhetjük a következményeket, úgymint a tejlhozam csökkenését, a betegség kezelésének vagy a selejtezés költségeit. Minden egyes tehénnek megvan a maga saját viselkedési mintája. Ráadásul a laktáció különböző időszakában is más-más módon tölti az idejét ugyanaz a tehén. Ennélfogva a táblázatban megadott értékek csupán iránymutatások az átlagos tejelő tehénről.

Nedap ivarzás-megfigyelés felülete



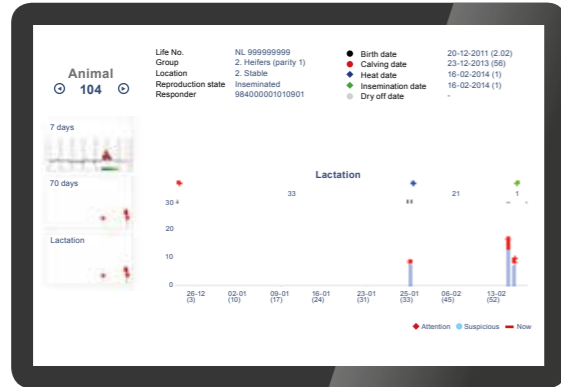
Rendszer áttekintés
Feladataim



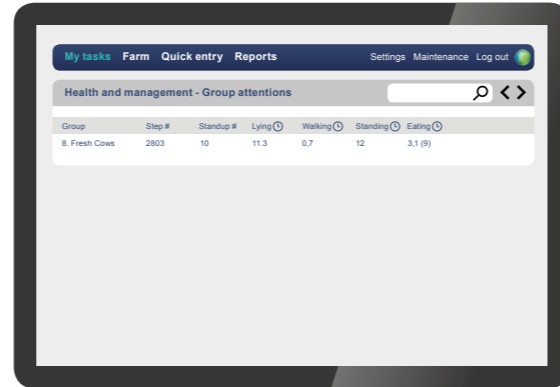
Ivarzás-megfigyelési riasztások
Inszeminálás optimális ideje



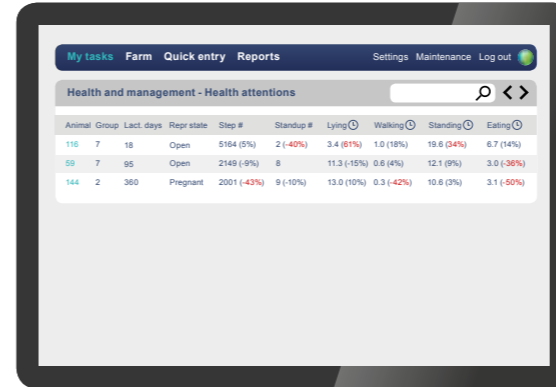
Ivarzás-megfigyelés
7 nap diagram: ivarzásra utaló jelek az előző héten



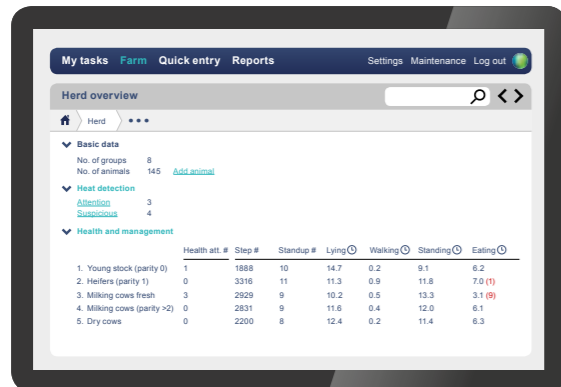
Ivarzás-megfigyelés
70 nap diagram: ivarzási jelek kb. 3 cikluson keresztül



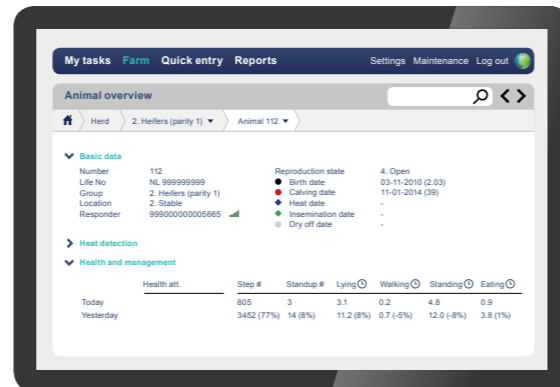
Csoport áttekintése
Viselkedési mutatók, a Laktivátor fajtájától függően



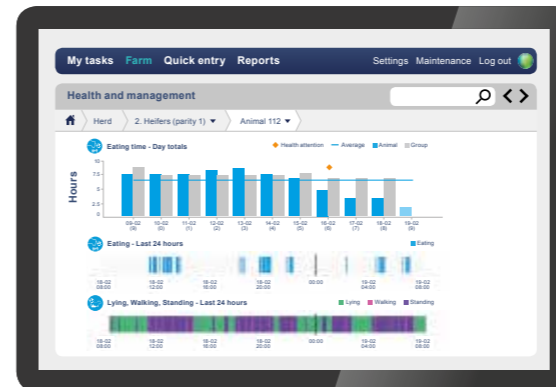
Egyedek betegségre utaló jelei
Viselkedési mutatók, a Laktivátor fajtájától függően



Állomány áttekintése
Viselkedési mutatók, a Laktivátor fajtájától függően



Egyed megfigyelése
Viselkedési mutatók, a Laktivátor fajtájától függően



Egyedek egészségi állapota
Viselkedési mutatók, a Laktivátor fajtájától függően



A növekvő népesség és életszínvonal miatt, a tej- és húsipar termékei iránt megnövekedett a kereslet. Ezzel egy időben megszigorodtak az élelmiszerek minőségbiztosításával kapcsolatos követelmények, valamint emelkedtek a nyersanyag-, munkaerő- és energiaköltségek. A Nedap már több mint 35 éve veszi föl a versenyt ezekkel a kihívásokkal a megfelelő technológiát kínálva, amely fenntartható fejlődésre teszi képessé a haszonállatok tartásával foglalkozó gazdaságokat. Abrakadagolás, fejés, válogatás, súlymérés és ivarzás-megfigyelés: az istálló automatizálása az elektronikus azonosító rendszerre építve lehetővé teszi az egyedekre szabott gondoskodást és teljesítményük, egészségi állapotuk folyamatos figyelését. Ez értékes időt takarít meg Önnek, nyugodt környezetet és átlátható helyzetet teremt. Ennek eredményeképpen a költségek csökkennek és a haszon növekedni fog. Ráadásul a segítségével a termelés sokkal inkább állatbarát környezetben folyik.

★ Vital element for growth



BOSMARK

BOSMARK KFT.

2051 Biatorbágy
Erdővári Ipartelep
Hrsz 060/4

T +36 30 986 9355
F +36 23 310 122
M +36 30 509 72 68
E bosmark@bosmark.hu
www.bosmark.hu

Nedap Livestock Management

P.O. Box 104
7140 AC Groenlo
The Netherlands

T +31 (0)544 471 444
E livestockmanagement@nedap.com